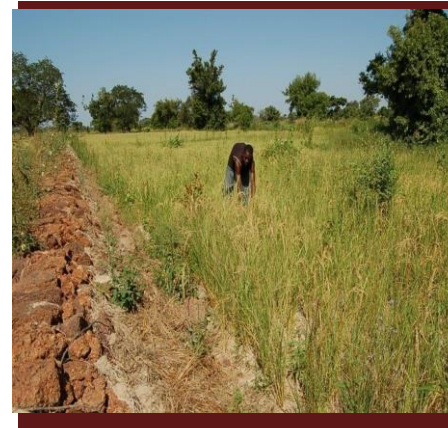
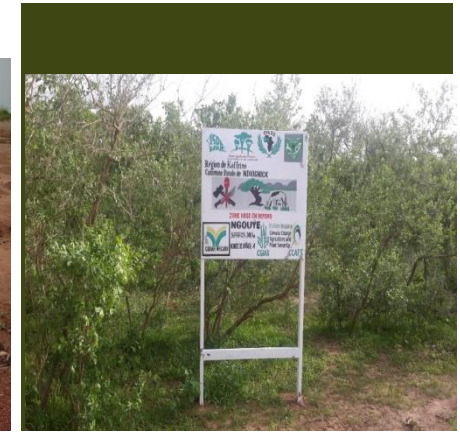




**Perspectives sur  
l'étude bonne pratique  
dans la région SAWAP :**

**Bonnes pratiques  
documentées et  
leur mise à  
l'échelle**



**[www.sawap.net](http://www.sawap.net)**

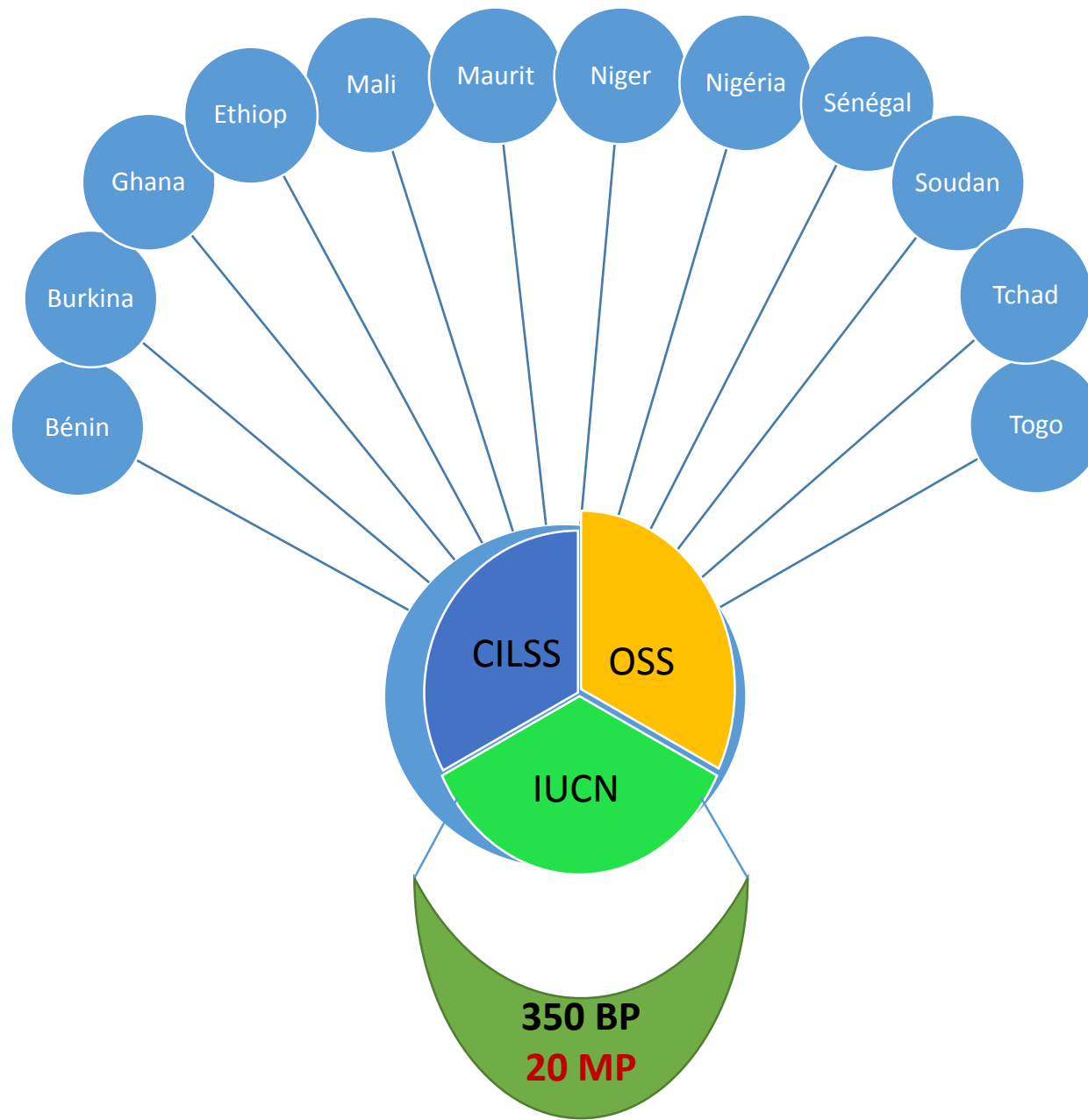
**Dr Sibiri Jean OUEDRAOGO  
CILSS/INSAH**



**DOCUMENTATION  
DES BONNES  
PRATIQUES  
EPROUVEES DU  
LOCAL AU NATIONAL  
DANS LES 12 PAYS  
SAWAP**

- Identification
- Documentation
- Catégorisation
- Validation
- Prioritisation
- ? Mise à l'échelle





# +Principes directeurs et Caractérisation

## La documentation des pratiques

- les acquis techniques et technologiques,
- les approches et méthodologies,
- les savoir-faire locaux utilisés par les acteurs

Repères directeurs : durabilité, efficacité, besoins des décideurs, acteurs ou bénéficiaires.

## Fiches synthétiques suivant 27 points :

- Identification et catégorisation;
- Description de la pratique
- Analyse des conditions biophysiques et climatique de leur mise en œuvre;
- Modalités et contraintes à leur réussite et leur performance;
- Contribution de la pratique à la stabilisation ou amélioration de la productivité des sols, de la diversité ;
- Promoteurs de la technologie ou approche,
- conseils pratiques de mise en œuvre, ....



# Pratiques recensées par pays par domaines

| Nature de la bonne pratique | Bénin | Togo | Ghana | Nigeri | Burkin | Mali | Niger | Sénéga | Maurita | Tchad | Ethio | Soud<br>a | Total |
|-----------------------------|-------|------|-------|--------|--------|------|-------|--------|---------|-------|-------|-----------|-------|
| <b>CES</b>                  | 2     | 7    | 14    |        | 8      | 9    | 7     | 13     | 12      | 1     | 6     | 3         | 82    |
| <b>Culturelles</b>          | 1     | 7    | 4     | 1      | 3      | 2    | 1     | 1      |         | 2     |       |           | 22    |
| <b>Fertilisation</b>        | 2     | 7    | 2     | 1      | 5      | 5    | 3     | 3      | 4       | 5     |       |           | 37    |
| <b>Foresterie / agro,</b>   | 1     | 7    | 2     | 1      | 9      | 5    | 6     | 9      | 1       | 2     |       | 1         | 44    |
| <b>GRN</b>                  |       | 3    | 9     |        | 8      | 9    | 2     | 3      |         |       |       |           | 34    |
| <b>Gestion de l'eau</b>     | 1     | 7    | 4     | 1      | 6      | 0    | 1     |        |         | 1     | 1     | 1         | 23    |
| <b>Aménagements</b>         |       | 3    | 5     | 1      | 10     | 3    | 12    | 7      | 15      | 8     |       |           | 64    |
| <b>Organisationnell</b>     |       | 4    | 4     |        | 11     | 0    | 5     | 9      | 0       | 8     | 3     |           | 44    |
| <b>Total</b>                | 7     | 45   | 44    | 5      | 60     | 33   | 37    | 45     | 32      | 27    | 10    | 5         | 350   |





## Choix délibéré de 20 meilleures pratiques

Faire le choix d'une liste  
restreinte pour  
enclencher le processus  
de passage à l'échelle  
des BP

Comment choisir ces 20  
meilleures à ce stade

## Sélection de 20 fiches de bonnes pratiques issues des huit (8) domaines thématiques en trois (3) étapes :

- Etape 1 : Mettre en commun les 10 meilleures BP retenues par chaque pays SAWAP (atelier de validation des 12 et 13 juillet 2016)
- Etape 2 : Noter l'ensemble des BP retenues par les pays selon les critères suivants :
  - (i) le caractère innovant,
  - (ii) le caractère inter-pays,
  - (iii) la *Replicabilité*,
  - (iv) et les Impacts multiples/ la Durabilité
- Etape 3 : Classer et retenir les 20 meilleures pour la diffusion : point de départ de la mise à l'échelle.





L'attente des bailleurs,  
des décideurs  
politiques , des  
techniciens et  
producteurs, ... :

## ■ FORGER LA MISE A L'ECHELLE





# Partager et diffuser les bonnes pratiques :

## Flux d'information, formation et interactions

### Acteurs

#### Public varié

1. Décideurs politiques
2. Organisations paysannes,
3. Individus et Agents de vulgarisation
4. Partenaires Techniques et Financiers
5. Chercheurs, ...

### Différents formats en fonction du public ciblé

- **Pour l'interaction / dialogue / information,**
  - des foires aux savoirs,
  - des ateliers de formation,
  - des réseaux sociaux et communautés de pratiques,
  - des sites web, vidéos
  - des bulletins d'information
  - Des fiches pédagogiques / Vulgarisation
  - Les portes ouvertes
  - Les visites d'échanges
  - Les Champs écoles ...





# + STRATEGIE ?

- La sélection des Partenaires Potentiels de Mise en Oeuvre (PMO) : expériences et capacités prédominantes
- Evaluation des besoins de renforcement de capacités - formation
- Fora des communautés de pratiques à travers une plateforme par ex.: GDT, biodiversité,
- Marchés de bonnes pratiques pour la promotion des meilleures pratiques (Expérience WAAPP)
- Formation des formateurs pour accélérer la diffusion et, améliorer et adapter aux demandeurs
- Harmonisation des modules pour faciliter la compréhension commune au niveau et adaptation pour le niveau local
- Evaluation et suivi de l'utilisation des modules en vue d'une amélioration continue





# PERSPECTIVES

Nécessaires compléments  
d'informations

## Informations additionnelles

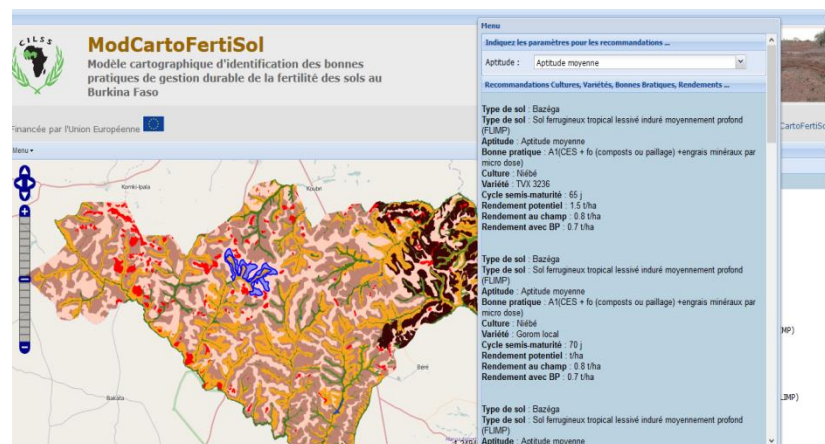
- - Itinéraire technique de la BP dans le système de production
- - Retour à l'investissement
- - contribution AIC
- - Vérité terrain de chaque BP : Cas d'école pour alimenter les documents pédagogiques, visites inter-paysannes, champs écoles, ...
- Renforcement des capacités d'investissement initial
- **Procéder au calcul des ratios :**
  - **taux de retour sur investissement;**
  - **nombre de personnes nourries en plus ;**
  - **nombre d'UBT nourries en plus;**
  - **économies sur la facture d'importation;**
  - **gains sur le PIB par habitant.**





## Forger le passage à l'échelle

- Modèles Conseils agricoles au service des techniciens et des producteurs organisés, agrobusiness, niveau d'éducation élevé, décideurs, ...



- Renforcement des capacités d'investissement initial : appui catalytique, petits projets, prise en compte des plus démunis, le genre.

## PERSPECTIVES

Appui en instruments conseil à la prise de décision

Accompagnements à l'investissement

Bonnes pratiques de résilience : une affaire d'hommes, une affaire de « riches » (AGIR/Jade Production, 2016) : notables, foncier, privilégiés

La nécessaire prise en compte des plus vulnérables, souvent à l'écart de la source d'information





MERCI POUR VOTRE  
AIMABLE ATTENTION

